

## TMH Tiltmellanfäste

### MEKANISK ELLER HYDRAULISK LÅSNING

Kraftfulla och prisvärda. Tiltmellanfästena har Expanderaxlar i tiltmidjan och i nedre kolvinfästningen.

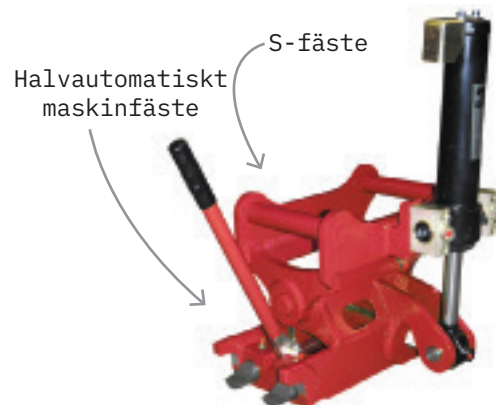
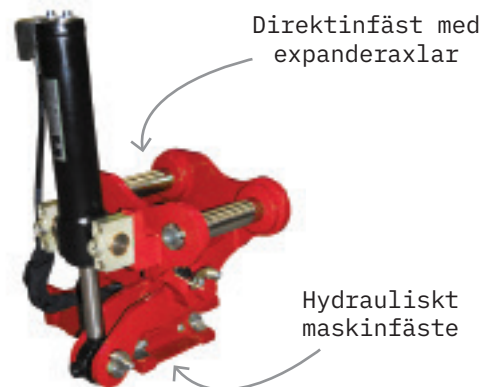
Välj till ventil för snabbfästeshydraulik för att växla mellan tilt och lås.

Tiltvinkel: 42°.

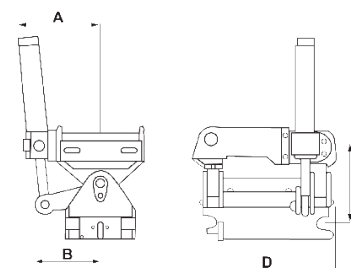
- Robusta och pålitliga
- Produktionshöjande, snabba redskapsbyte
- Glappfria
- Anpassningsbara till alla maskintyper
- Kan levereras med lyftkrok
- Till alla storlekar av maskin och typ
- Låser automatiskt

### TILLBEHÖR:

Expanderaxlar för direktinfästning, Lyftkrok, Ventilblock med elsats för lås/tilt.



Tiltfäste TMM -TMH		
Typ:	2	6
Bredd A: (mm)	180	250
Bredd B: (mm)	160	220
Längd D: (mm)	300	360
Bygghöjd E: (mm)	180	220
Kolvar	1 st	
Vikt: (kg)	27	40



PRODUKT Max maskinvikt	REDSKAPSFÄSTE	UTFÖRANDE	VIKT (Kg)
TMH 2	S30-150 S30-180 S30-150	Mekanisk låsning. Finns med standard maskinaxlar eller med Expanderaxlar.	27
	S30-150 S30-180 S30-150	Hydraulisk låsning. Finns med standard maskinaxlar eller med Expanderaxlar.	27
TMH 6	S40	Mekanisk låsning. Finns med standard maskinaxlar eller med Expanderaxlar.	40
	S40	Hydraulisk låsning. Finns med standard maskinaxlar eller med Expanderaxlar.	40
TMH V12		12 Volt	
TMH V12 DIR			
TMH V24			24 Volt
TMH V24 DIR			

TMH V är snabbfästeshydraulik monterat på fäste med kablage 12 eller 24 volt

### MASKINKRAV

En hydraulkrets. Max 200 bar. Flöde: 20-60 liter.